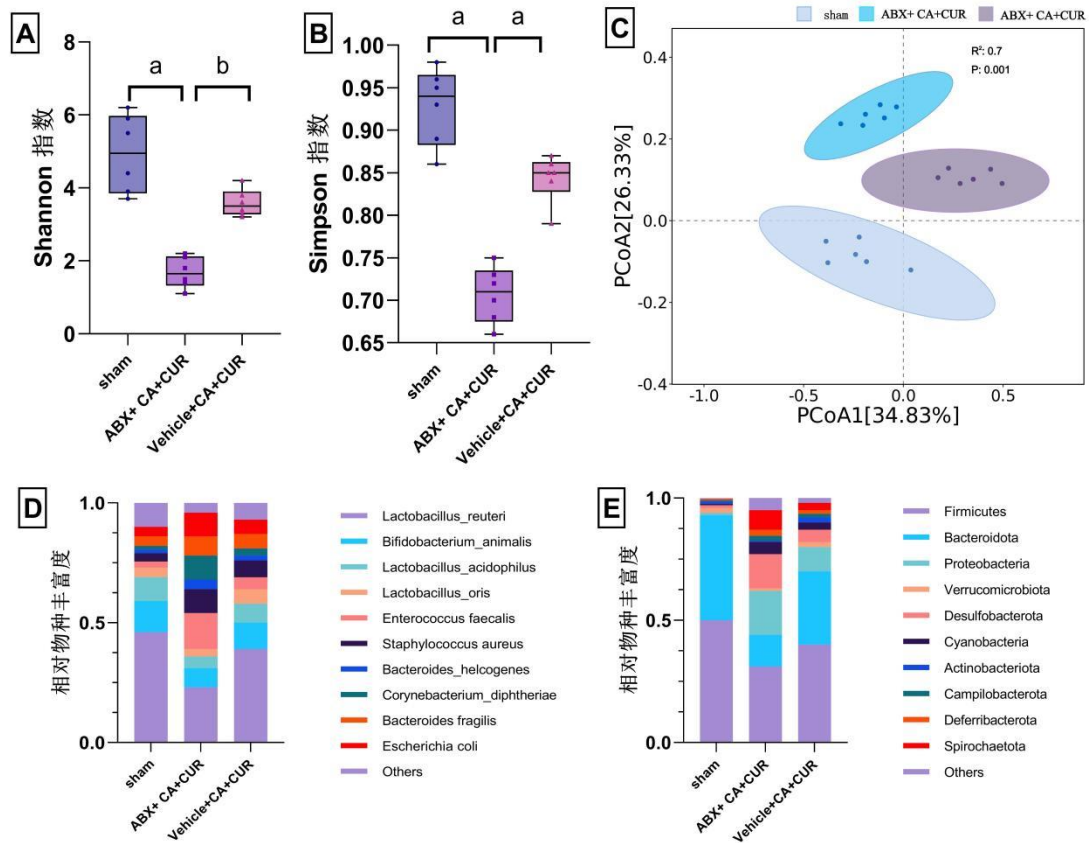


注：mNSS 为改良神经功能缺损评分，HE 为苏木精-伊红，Nissal 为尼氏染色，ELISA 为酶联免疫吸附法，FMT 为粪便微生物群移植，16S RNA 为 16S 核糖体 RNA 基因测序，ABX 为抗生素鸡尾酒治疗。

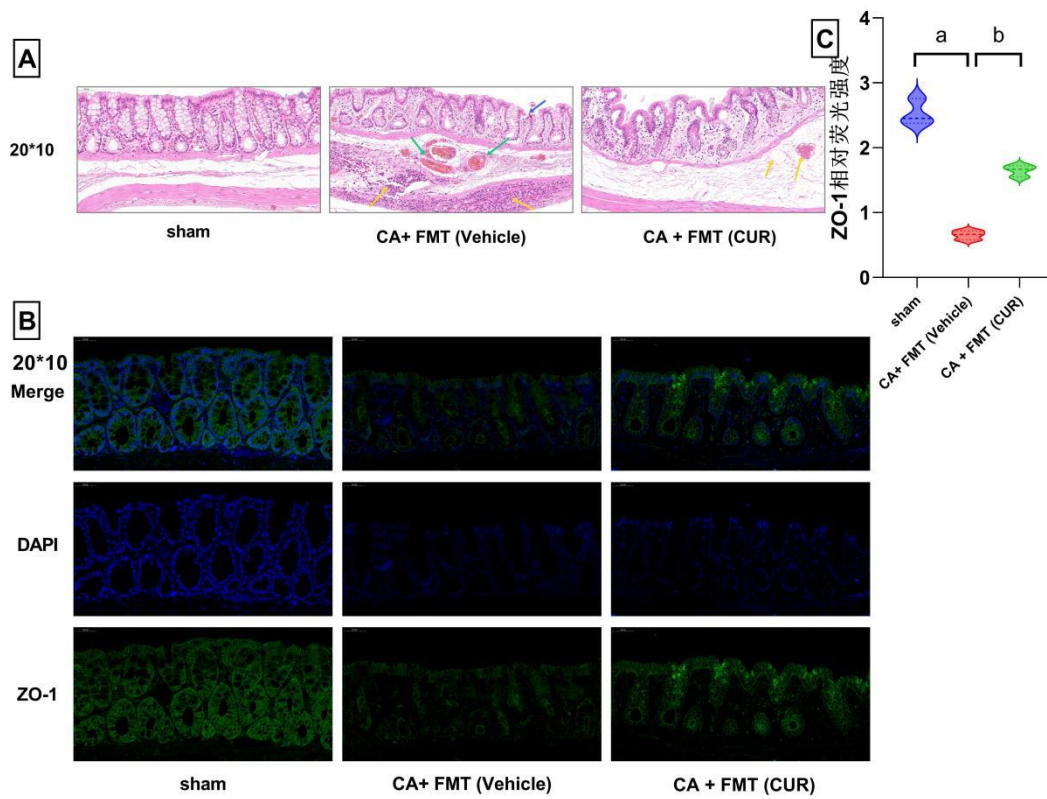
附图 1 实验流程图
S Fig. 1 Experimental Flowchart



注：图 A~B 为 α 多样性分析；图 C 为 β 多样性分析；图 D~E 为分别为门、种水平相对物种丰富度；a、b、c 分别代表 $P < 0.05$ 、 $P < 0.01$ 、 $P < 0.001$ 且差异具有统计学意义

附图 2 肠道菌群分析 ($n=6$ /组)

S Fig. 2 Analysis of gut microbiota (n=6 per group)



注：图 A 为肠 HE 染色（ $\times 200$ 倍）蓝箭头为上皮脱落、黄箭头为淋巴细胞浸润、绿箭头为血管淤血；图 B 为 ZO-1 免疫荧光（ZO-1 绿色、DAPI 蓝色、Merge 两者共表达）；图 C 为 ZO-1 定量分析；a、c 代表 $P < 0.05$, $P < 0.001$, 且差异有统计学意义

附图 3 肠组织 HE、免疫荧光染色 ($n=6$ /组)

S Fig. 3 HE and immunofluorescence staining of intestinal tissue ($n=6$ per group)